

Śnieżka ACRYL-PUTZ® FD12 FASAD

ЦЕМЕНТНО-ПОЛІМЕРНА ШПАКЛЮВАЛЬНА ГЛАДЬ ДЛЯ ЗОВНІШНІХ РОБІТ ТА ПРИМІЩЕНЬ З ПІДВИЩЕНОЮ ВОЛОГІСТЮ

Śnieżka



МІСТИТЬ ЦЕЛЮЛОЗНІ ВОЛОКНА



ПОЛІМЕРНА ФОРМУЛА



ЛЕГКО НАНОСИТЬСЯ І ШЛІФУЄТЬСЯ



ІДЕАЛЬНА ДЛЯ ВІДНОВЛЕННЯ ЗОВНІШНІХ СТІН

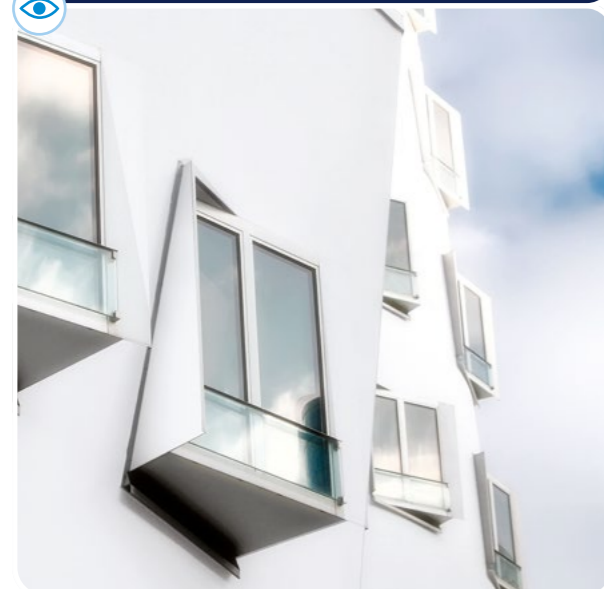


СТІЙКА ДО ВПЛИВУ АТМОСФЕРНИХ ФАКТОРІВ



ОПИС ВИРОБУ

ACRYL-PUTZ® FD12 FASAD – це сипка шпаклювальна гладь, виготовлена на основі білого цементу з додаванням складників для облагородження. Характеризується дуже хорошою адгезією з мінеральними основами, а також стійкістю до впливу зовнішніх факторів. Завдяки вмісту целюлозних волокон і полімерній формулі має підвищену міцність та оптимальну еластичність. Стіни та стелі після застосування шпаклювальної глади отримують ідеально гладку, білу, легку для фарбування поверхню.



ПРИЗНАЧЕННЯ

Призначена для застосування на зовнішніх стінах для заповнення виїмок, загладжування шорсткостей і нерівностей на поверхнях. Містить гідрофобні речовини, які протидіють проникненню вологи, тому її можна застосовувати також у приміщеннях із підвищеною відносною вологістю повітря, наприклад: ванні кімнати, сауни тощо. Увага: не використовувати як фінішний шар у безшовних системах утеплення фасадів.



РОЗХІД

залежно від товщини шару, приблизно 1,5 кг/м² при товщині шару 1 мм



КІЛЬКІСТЬ ШАРІВ

до вирівнювання виїмок



КОЛІР

білий



УПАКОВКА

5 кг; 20 кг



ТЕРМІН ПРИДАТНОСТІ

12 місяців від дати виготовлення



ВЛАСТИВОСТІ ВИРОБУ

ЧАС ВИКОРИСТАННЯ	МІЦНІСТЬ ЗЧЕПЛЕННЯ З ОСНОВОЮ ПІСЛЯ ВИТРИМУВАННЯ В ПОВІТРЯНО-СУХИХ УМОВАХ	МІЦНІСТЬ НА СТИСК ЧЕРЕЗ 28 ДІБ	МІЦНІСТЬ НА РОЗТЯГ ПРИ ВИГІНІ ЧЕРЕЗ 28 ДІБ	ТЕМПЕРАТУРА ОСНОВИ ТА НАВКОЛИШНЬОГО СЕРЕДОВИЩА ПІД ЧАС НАНЕСЕННЯ
[хв.]	[МПа]	[МПа]	[МПа]	[°C]
приблизно 180	≥ 0,3	≥ 7	≥ 1	від +10 до +25

СПОСІБ ЗАСТОСУВАННЯ

ПІДГОТОВКА ОСНОВИ ● Основа, призначена для шпаклювання, має бути міцною, сухою, знежиреною, очищеною від крихких часток штукатурки, пилу та бруду. ● Тріщини усунути за допомогою ремонтної маси ACRYL-PUTZ® FX23 ФЛЕКС. ● Більші виїмки (глибиною понад 3 см) заповнити цементним розчином згідно з будівельними правилами. ● Для зміцнення основи рекомендовано перед шпаклюванням нанести ГРУНТІВКУ ГЛИБОКОГО ПРОНИКНЕННЯ ACRYL-PUTZ® GR 43 ГРУНТ ПРО. **ПІДГОТОВКА ВИРОБУ** ● Передбачено для використання кількості сухої шпаклівки всипати в ємність із водою у пропорції приблизно 1 кг на 0,35 л води, безперервно перемішуючи. ● Вміст ємності ретельно перемішати, найкраще – за допомогою низькооборотного дреля з кошиковою мішалкою до отримання однорідної, легкої для нанесення маси. ● Приблизно через 10 хвилин ще раз перемішати. ● Для поліпшення адгезії розчину рекомендовано додати у воду приблизно 40-50% ГРУНТІВКИ ГЛИБОКОГО ПРОНИКНЕННЯ ACRYL-PUTZ® GR 43 ГРУНТ ПРО. ● Приготована гладь придатна до використання протягом приблизно 2-3 годин за температури +20°C (вища температура значною мірою скорочує

час придатності до використання). **ШПАКЛЮВАННЯ** ● Наносити за допомогою шпателя, гладилки з неіржавіючої сталі або пластмаси шарами товщиною 1-3 мм (наступний – після висихання попереднього), поодинокі виїмки – товщиною до 3 см. ● Висохлу поверхню шпаклівки відшліфувати наждачним папером або сіткою та очистити від пилу. Рекомендована градація абразивного матеріалу – 100. ● Фарбувати силікатною фарбою мінімум через 5 днів або іншою фарбою через 4 тижні. **ПРИМІТКИ** ● Рекомендовано уникати робіт під прямим сонячним промінням, при сильному вітрі, дощі або коли передбачається зниження температури нижче 0°C протягом 7 днів від часу виконання робіт. ● Не використовувати як фінішний шар у БСУ. ● Температура застосування – від +10°C до +25°C. ● Берігати від вологи. ● Зберігати в сухому місці. ● Для професійного використання. ● Утилізація відходів відбувається у відповідності до Закону України «Про відходи» шляхом їх транспортування в контейнері або в іншій тарі до пунктів спеціалізованого збору відходів.

ПАРАМЕТРИ НАНЕСЕННЯ ДЛЯ ОКРЕМИХ МЕТОДІВ

МЕТОДИ НАНЕСЕННЯ	ПАРАМЕТРИ НАНЕСЕННЯ			
	пропорції змішування з водою	відкритий час роботи [хв.]	товщина одного шару [мм]	рекомендована кількість шарів
Металевий шпатель	0,35 л води на 1 кг шпаклівки	120-180	1-3	до вирівнювання виїмок

СТАНДАРТИ, ДОСЛІДЖЕННЯ І СЕРТИФІКАТИ

● Суміш "Шпатлівка Акрил-Путц FD12 Фасад" Ц.1.ШЦ1 ДСТУ Б В.2.7-126:2011 ● Висновок державної санітарно-епідеміологічної експертизи №12/2-18-1/9201 від 28.04.2020р.